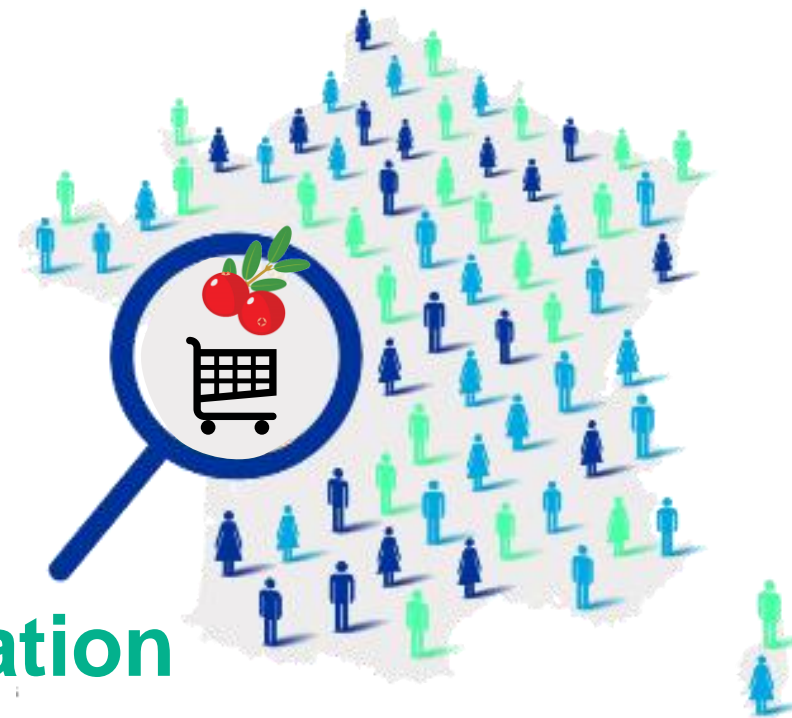


U&A Inconfort urinaire et consommation de Canneberge

Rapport Final

À l'attention de Claire GUIGNIER

16 Juin 2021



Elisabeth Alias
Directrice Développement
ealias@harrisinteractive.fr
+33 1 44 87 60 59

Grégory Bonillo
Directeur d'études
gbonillo@harrisinteractive.fr
+33 1 44 87 60 62

Asma Hamlaoui
Assistante chargée d'études
ahamlaoui@harrisinteractive.fr



Sommaire

1

Contexte, objectifs et méthodologie

2

Résultats détaillés

3

Conclusions

A photograph of five young women standing in a row against a plain white background. They are all wearing white short-sleeved shirts and dark blue jeans. The woman on the far left has her hands clasped in front of her. The other four women have their arms crossed. They are all looking towards the camera with slight smiles.

1

Contexte,
objectifs
et méthodologie



Contexte de l'étude



Etat des lieux:
U&A confort/infection urinaire,
Niveau de notoriété des produits



Comprendre :
Qui sont les consommatrices de
Canneberge lors d'épisodes
d'inconfort et /ou des infections
urinaires?

... ce qui **déclenche les**
décisions du consommateur,
et comportement d'achat



#ConfortUrinaire, #Canneberge #Consommateur #Comportement

Méthodologie



CIBLE

1506 femmes représentatives de la population française, de 18 ans et + (quota : âge, csp, région) dont :

- **804** concernées par les troubles urinaires*

- **294** Consommatrices canneberge/cranberry*



QUESTIONNAIRE – 5 min

Screenner

- Age, région, composition du foyer, CSP
- Bilan de santé des maux du quotidien dont inconfort urinaire et infection urinaire

Femmes avec inconfort/infection Urinaire

- Avez-vous déjà eu/ avez-vous actuellement des inconforts urinaires et/ou infections urinaires à répétition? fréquence, durée, survenue
- Notoriété des produits dont Canneberge
- Combien de temps après les symptômes?
- Etes-vous satisfait(e) d'avoir pris/de prendre ces médicaments/produits? Échelle de 1 à 10
- Comment avez-vous fait le choix de ces médicaments? Naturel, français, conseillé....
- A l'avenir, pensez-vous arriver à gérer vos inconforts urinaires et/ou infections urinaires ?
- Quels sont les impacts de ces inconforts urinaires et/ou infections urinaires dans votre quotidien? Travail, fatigue, sommeil, qualité de vie, stress....

Femmes consommatrices Canneberge

- Sous quelle forme avez-vous pris de la canneberge? fruits frais, congelé, séchés, jus, complément alimentaire...
- Comment avez-vous fait le choix de cette forme? items
- Recommanderiez-vous la prise de canneberge à vos proches sujettes aux infections urinaires ?
- Pour quelles raisons?

TERRAIN



- En France
- Du 9 au 10 juin 2021
- Online **harris24**



Les bases faibles sont désignées par ce symbole

ST = Sous Total





Guide de lecture : tris croisés et test de significativité



Différences significatives entre la population représentative et le total des concernées affichées:

▶ +/-

▶ 52% // 23%

▶ ○ ○

▶ □ □

ST : Sous-Total

* : Différences significatives entre la population représentative et les consommateurs/ non consommateurs

Sous analyses réalisées en fonction de :



- Consommatrices de Canneberges
- Episodes d'inconfort urinaires/infections urinaires
- âge

■ Non Répétitif ↻ Répétitif

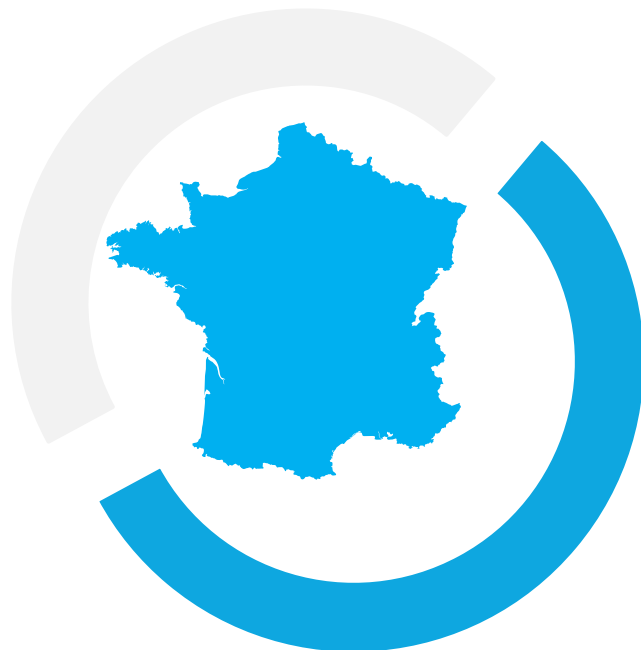


2

Résultats détaillés



Base F Nat rep = 1506



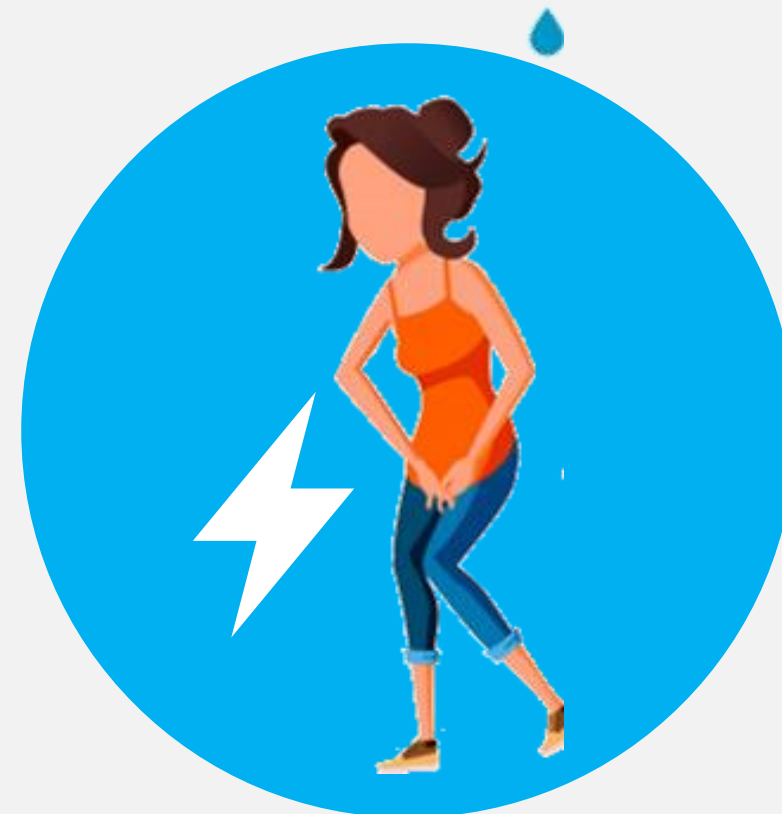
63% 18-24 ans

64% 25-34 ans

56%

des Femmes
Françaises
concernées par
des infections
et/ou inconforts
urinaires*

50% 50-64 ans

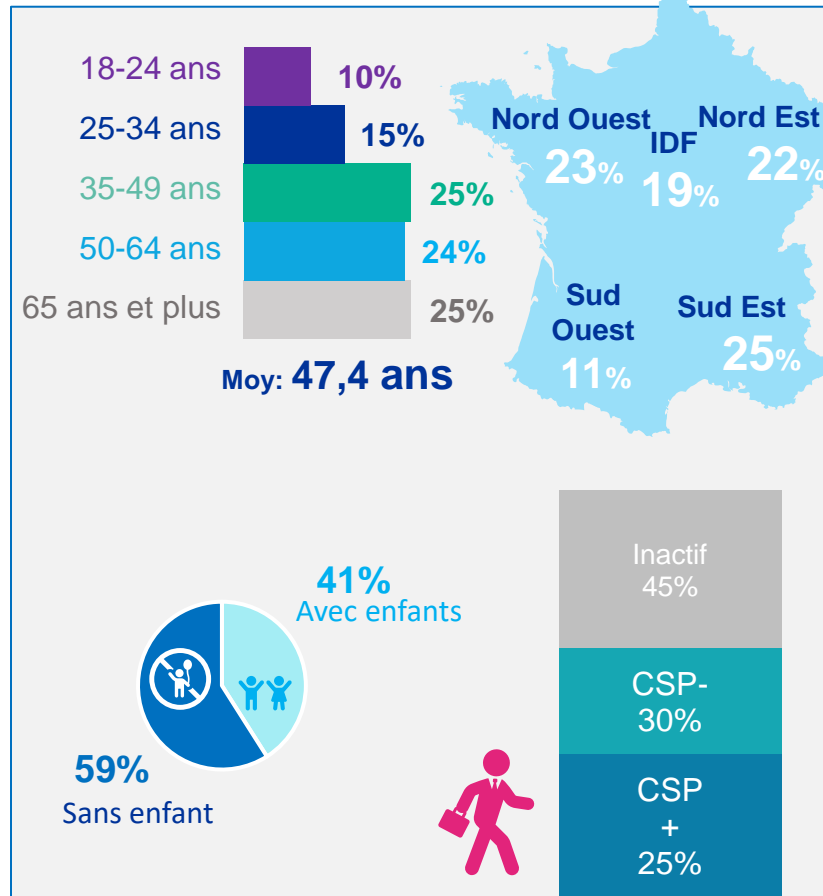


Profil des interrogés



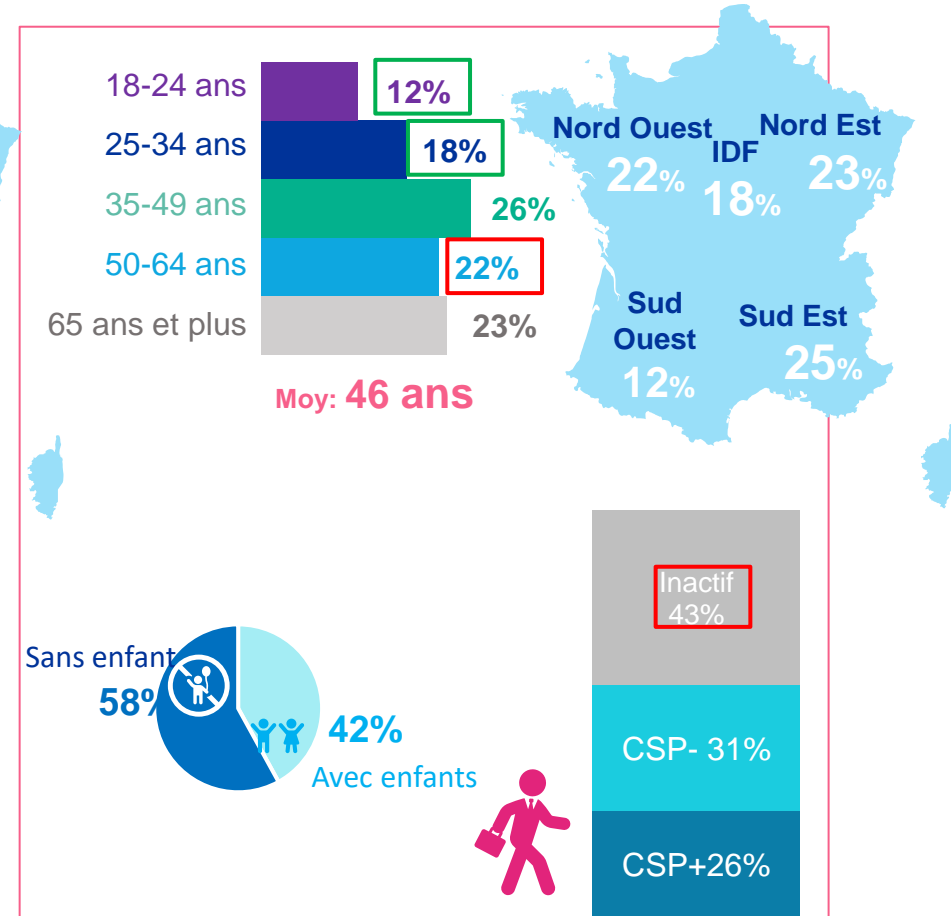
Population Nationale (Femmes)

Base : 1506



Concernées par l'inconfort/ l'infection urinaire **56%**

Base : 840

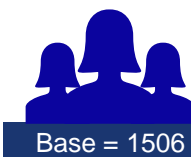




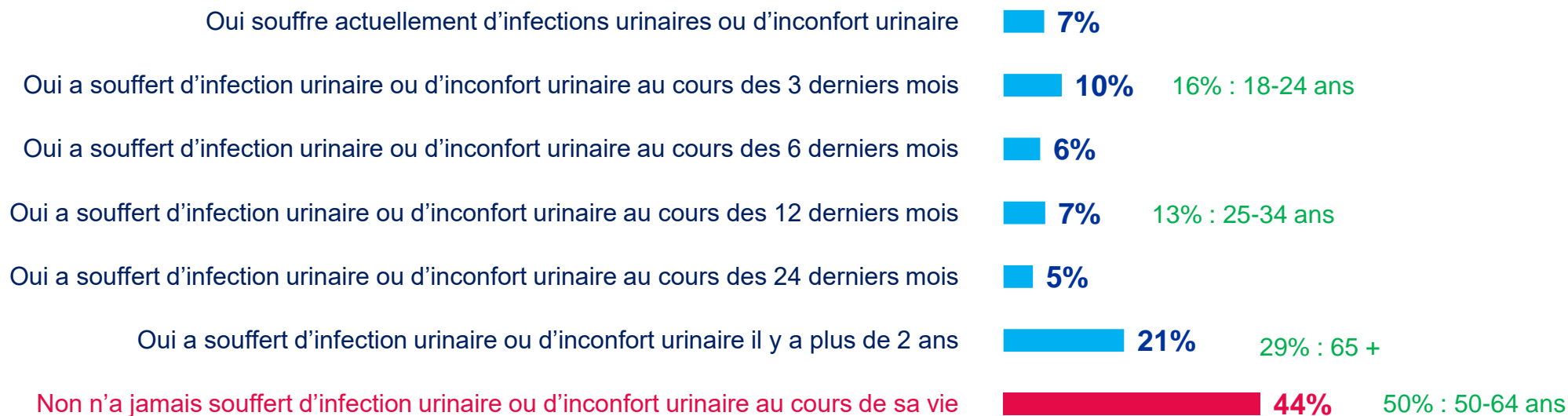
Inconfort
urinaire/infections
urinaires

Les concernées par les inconforts /infections urinaires

Ce sont les femmes les plus jeunes qui ont plus souvent souffert récemment d'inconfort urinaire.



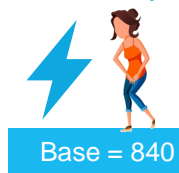
Concernées par les troubles urinaires



Les épisodes d'inconfort/ infections urinaires

Pour les moins de 50 ans ce sont des épisodes plus réguliers.

En moyenne ces épisodes durent 5 jours.



Répétition des épisodes d'inconfort/ infections urinaires



68%
ST Oui

32%
ST Non



78% : CSP +

76% : 18-24 ans

40% : 50- 64 ans

76% : 25-34 ans

45% : 65 ans et +

77% : 25-49 ans

Oui, tous les mois **11%**

Oui tous les trimestres **10%**

Oui, au moins 2 fois par an **19%**

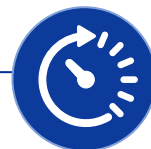
Oui, au moins 1 fois par an **11%**

Oui, mais moins souvent **16%**

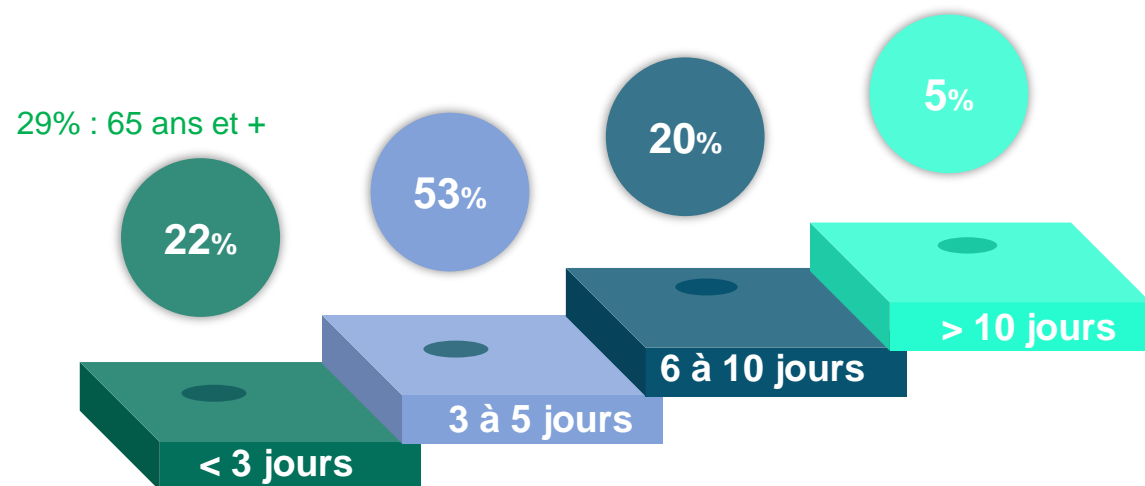
Non, ils étaient isolés **32%**

+ de 2 fois par an : 21%

Au - 1 fois par an : 51%



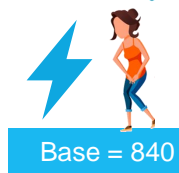
La durée d'une période d'inconfort urinaire



En moyenne: 5 jours

6,24 : plus de 2 fois par an

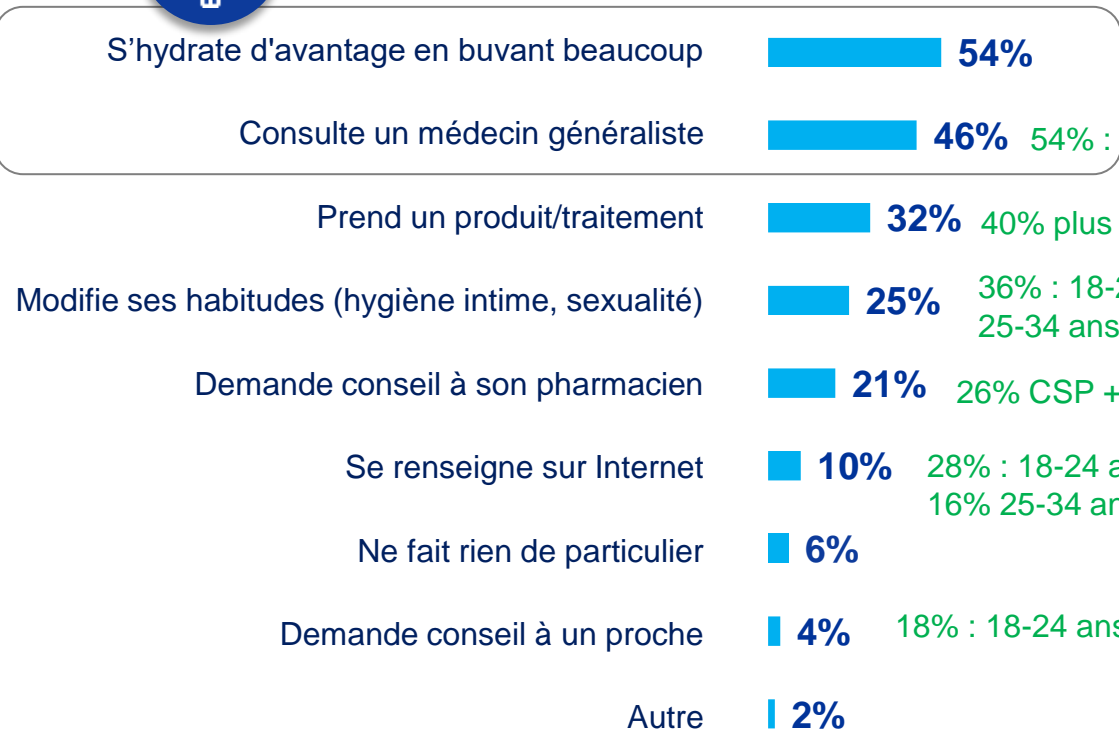
Les symptômes et les attitudes face à l'inconfort/ infection urinaire



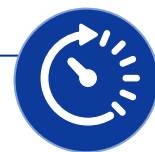
L'hydratation est un des moyens privilégiés de lutter contre cet inconfort, devant la consultation MG. 1/3 des personnes concernées déclarent utiliser un produit/traitement. C'est après 2 jours de symptômes que les personnes agissent



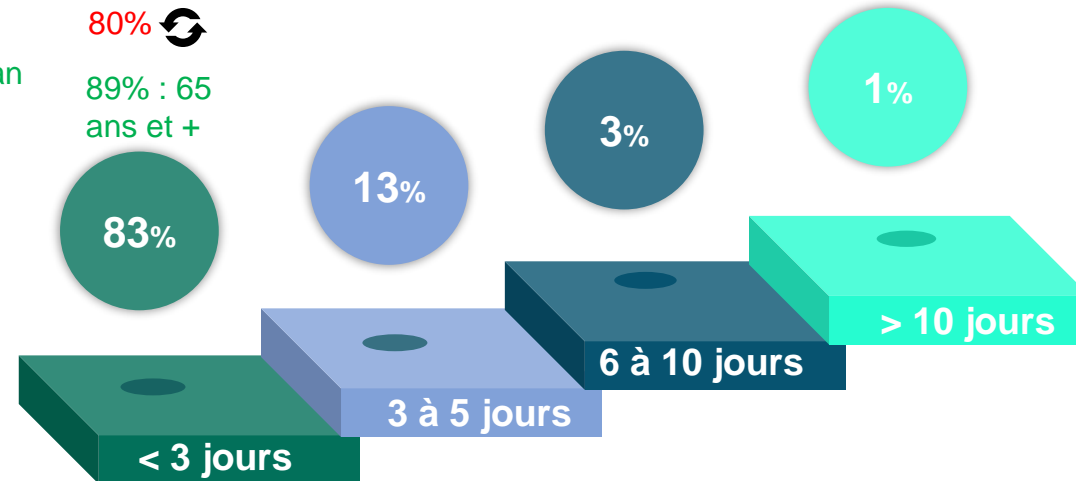
Lorsque cela vous arrive...



Nombre moyen de réponses: 2



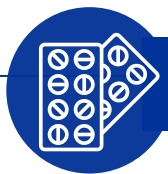
La durée des symptômes avant réaction



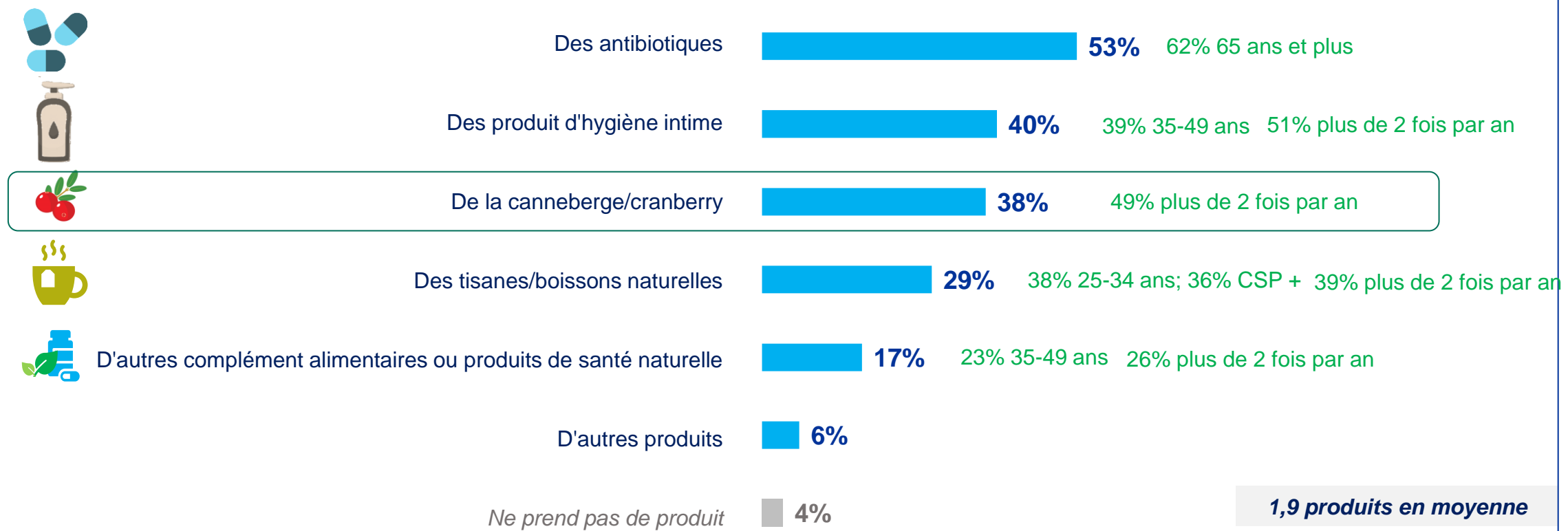
En moyenne: 2 jours

Consommation des produits / traitements

Les antibiotiques sont le moyen le plus fréquemment utilisé pour remédier à cet inconfort. Pour les femmes avec des problèmes plus récurrents elles y ajoutent d'autres moyen plus « naturels »



Produits pour soulager l'inconfort/ infection

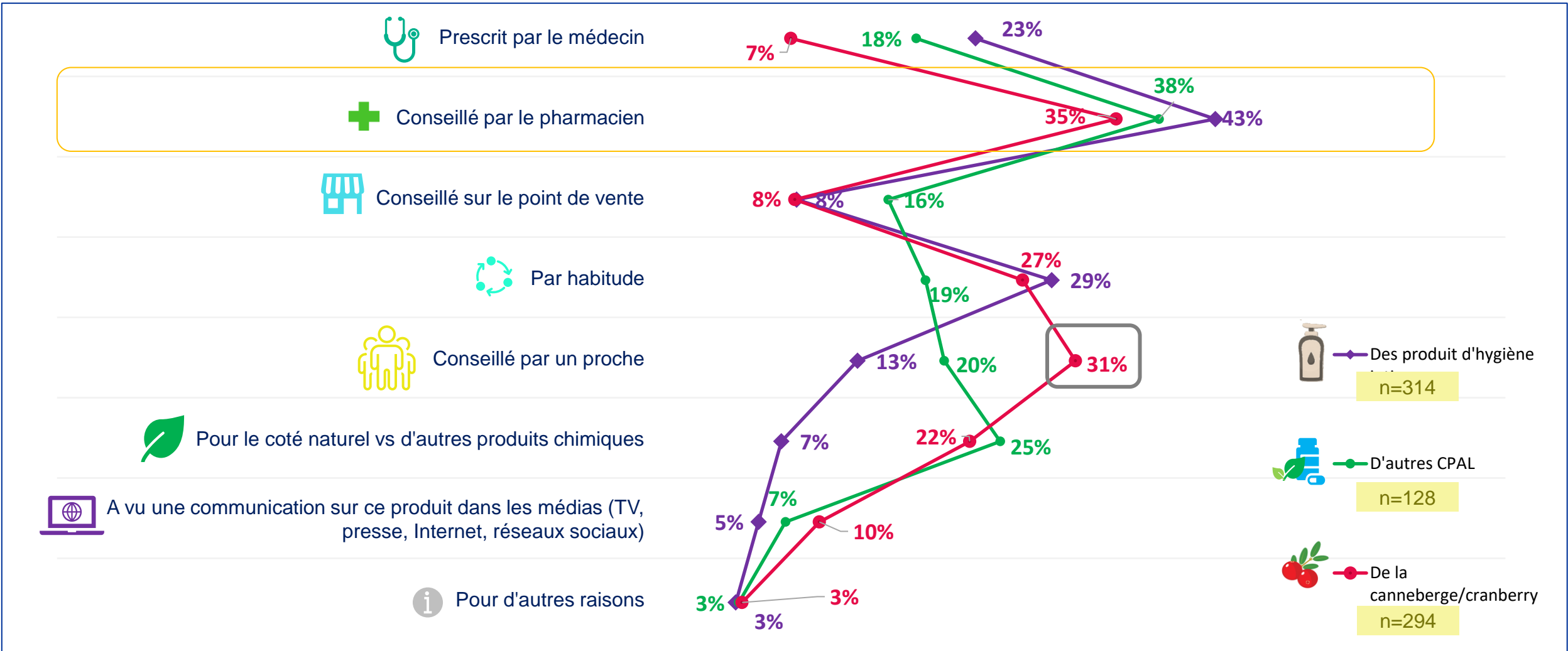


Critères de choix de quelques produits



Base = 787

Le pharmacien reste le principal conseil de ces 3 types de produits, le conseil d'un proche est aussi relativement présent pour la canneberge. Pour 1/4 des consommatrices, la naturalité est un critère de choix pour les CPAL et la canneberge.

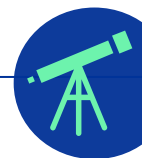
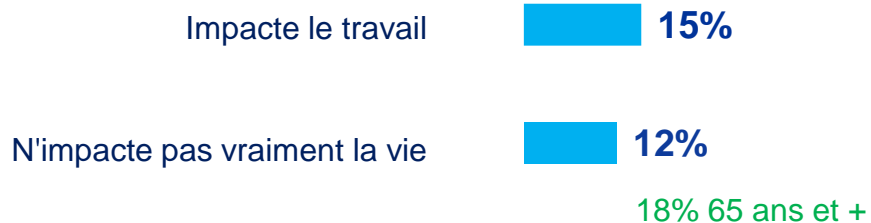
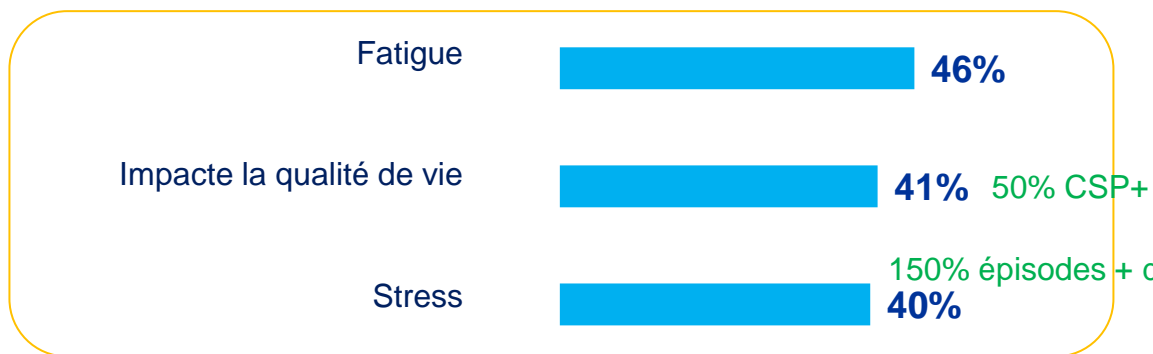


Un impact fort sur la qualité de vie

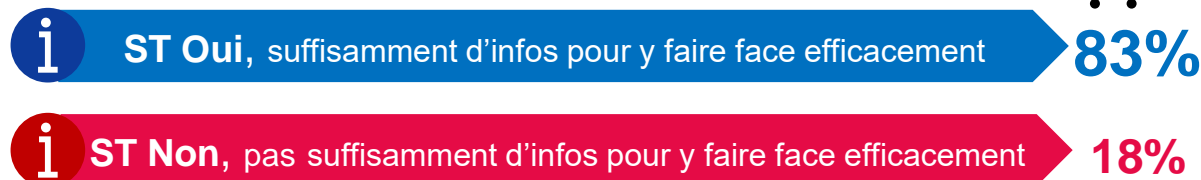
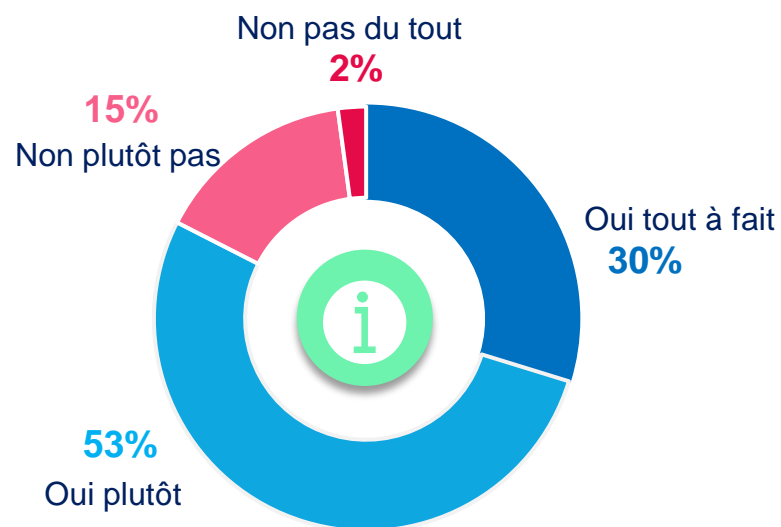


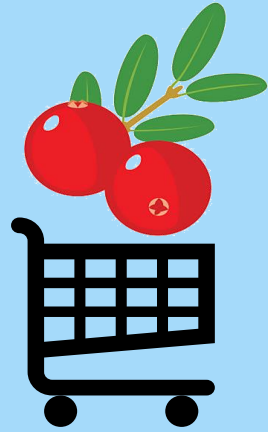
Seules 12% des femmes déclarent ne pas subir d'impact lors de ces épisodes. C'est la fatigue, le stress et un impact global qui sont surtout présents. Les concernées s'estiment bien informées pour faire face à ce type de troubles.

L'inconfort / infection urinaire cela ...



Dans le futur



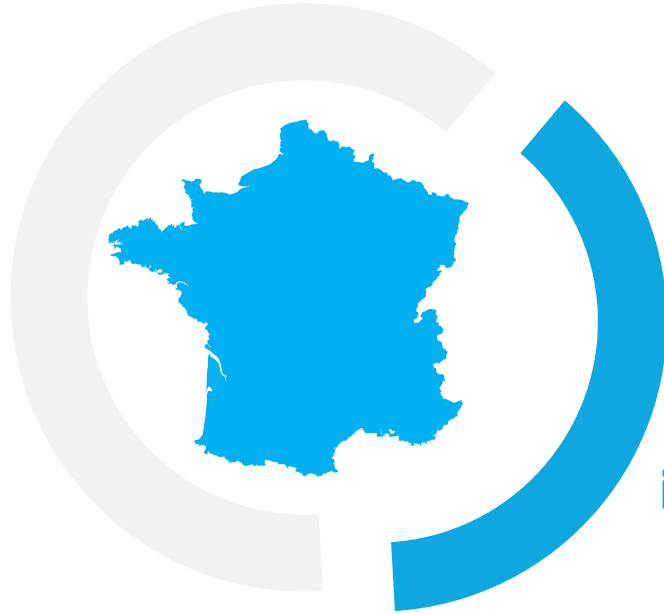


LES CONSOMMATRICES DE CANNEBERGE



Base = 840

49% Si épisode plus de 2 fois par an



38% des Femmes Françaises concernées par des infections et/ou inconforts urinaires* ont déjà consommé de la canneberge*



Soit **20%** des Femmes de 18 ans et +

Comportement d'achat

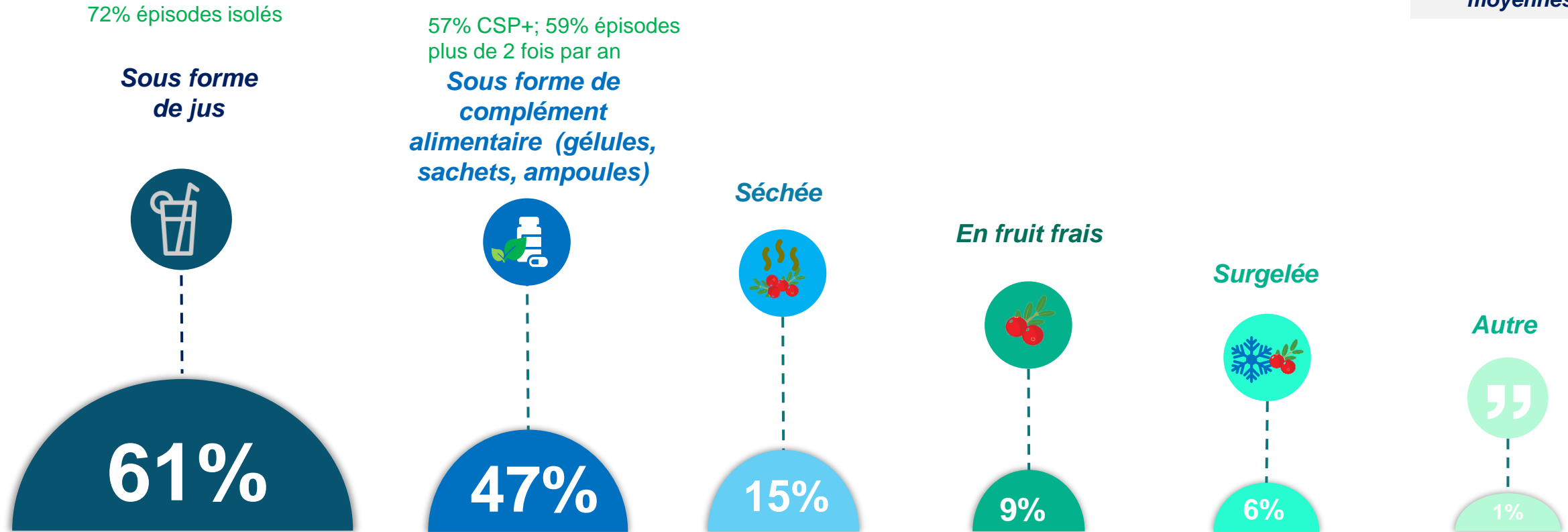
Le jus et le complément alimentaire sont les deux formes privilégiées par les consommatrices



Base = 294

Forme de Canneberge consommée

1,4 réponses moyennes







Raison de choix de la forme de canneberge



Base = 294

La praticité, la recommandation et le sentiment d'efficacité sont les principaux drivers de choix des 2 principales formes disponibles.

 En fruit frais Base : 27	 Surgelée Base : 18	 séchée Base : 26	Sous forme de jus Base : 180	Sous forme de complément alimentaire Base : 141	 Autres Base : 3
--	---	---	--	---	--



	En fruit frais	Surgelée	séchée	Sous forme de jus	Sous forme de complément alimentaire	Autres
Pour sa praticité	30%	18%	33%	50%	43%	33%
Par habitude	30%	29%	27%	25%	17%	-
Car c'est celle qui lui a été recommandée	22%	18%	22%	17%	35%	-
Pour sa concentration en proanthocyanidines (PACs)	22%	6%	20%	9%	13%	33%
Parce que le produit est « made in France »	19%	18%	13%	5%	6%	-
Parce que c'est efficace	19%	24%	11%	23%	28%	33%
Grâce aux informations trouvées par lui-même	15%	-	9%	6%	10%	-
Ne trouve que cette forme près de chez lui	7%	12%	13%	8%	8%	-
Pour le prix	-	24%	2%	8%	4%	-
Pour d'autres raisons	4%	-	4%	1%	2%	-
Ne sait pas	-	-	2%	2%	-	-



**harris
interactive**

a toluna company